

SAUNA
D'EXTÉRIEUR

GOTLAND L

NORDIQUE 
FRANCE
SAUNA - HAMMAM - SPA



Gotland, la plus grande île de Suède, est un trésor de la mer Baltique, connu pour ses paysages sauvages et ses traditions scandinaves. Inspirée par cette île emblématique, la nouvelle gamme de saunas d'extérieur Gotland de Nordique France incarne la qualité et le savoir-faire nordique.

Fabriqués avec des matériaux soigneusement sélectionnés, les saunas Gotland s'intégreront parfaitement dans votre espace extérieur, tout en offrant une expérience de détente authentique, en harmonie avec la nature. À l'image de l'île de Gotland, cette gamme vous invite à redécouvrir le bien-être scandinave, alliant tradition, confort et élégance.

Le sauna d'extérieur **Gotland L** accueille **confortablement** jusqu'à **5 personnes**.

Il est composé d'une cabine sauna équipée de **deux banquettes d'angle**, d'une **large baie vitrée** et d'un vestiaire attenant, idéal pour se changer avant son bain de sauna.

La cabine est également dotée d'un **poêle Tylö** de **10kW** qui vous permettra d'obtenir **rapidement** une **température optimale** et **homogène** dans l'ensemble de la cabine.

Si la cabine sauna Gotland L est proposée avec de **nombreux équipements de série**, des options vous sont également proposées pour rendre votre sauna vraiment unique.



CARACTÉRISTIQUES TECHNIQUES



- Dimensions extérieures : 239 x 400 cm
- Dimensions intérieures : 192 x 192 cm
- Dimensions du vestiaire : 192 x 192 cm
- Poids de la cabine : 1570 kg
- Dimensions du colis (non assemblé) : 120 x 400 x 125 cm
- Dimensions de la cabine (pré-montée) : 242 x 389 x 242 cm

MURS

- Bois d'épicéa thermo-bruni non-traité issu de forêts gérées durablement
- Epaisseur des parois : 40 mm

TOIT

- Panneaux de toit de 24 mm d'épaisseur + lambris
- Revêtement de toit en EPDM pour une imperméabilité totale
- Protège-rebords métalliques
- Le plafond de la cabine sauna est en épicéa thermo-bruni doublé à l'intérieur d'une couche d'isolant de 30mm en PIR

SOL

- Traitement par **vernis noir anti-intempéries** sous le **sauna** (à l'extérieur de la cabine)
- Plancher de **24 mm** en **épicéa**
- Rigole au sol en **métal** pour l'évacuation de l'eau de sudation et d'évaporation

FENÊTRE ET PORTE

- Encadrement de fenêtre en **bois**
- Fenêtre en **double vitrage** avec porte en verre de **8 mm** de couleur **bronze**
- Dimensions de la porte : 69 x 186 cm

BANQUETTES

- Grandes banquettes sur **deux niveaux** en bois d'**aulne**, une essence solide et **non conductrice** de **chaleur** pour un **confort absolu**
- Habillage de banquette
- **Dossier en aulne** (3 lames)
- **Éclairage LED** derrière le dossier, **réglable par télécommande**



CARACTÉRISTIQUES TECHNIQUES

POÊLE ÉLECTRIQUE & ACCESSOIRES FOURNIS AVEC LA CABINE SAUNA GOTLAND L

Poêle électrique Tylö Crown 10kW
avec **tableau de commande Elite**



Un ensemble **d'accessoires Tylö** : seau et louche, thermomètre / hygromètre, sablier et pierres volcaniques



CARACTÉRISTIQUES TECHNIQUES



EN OPTION

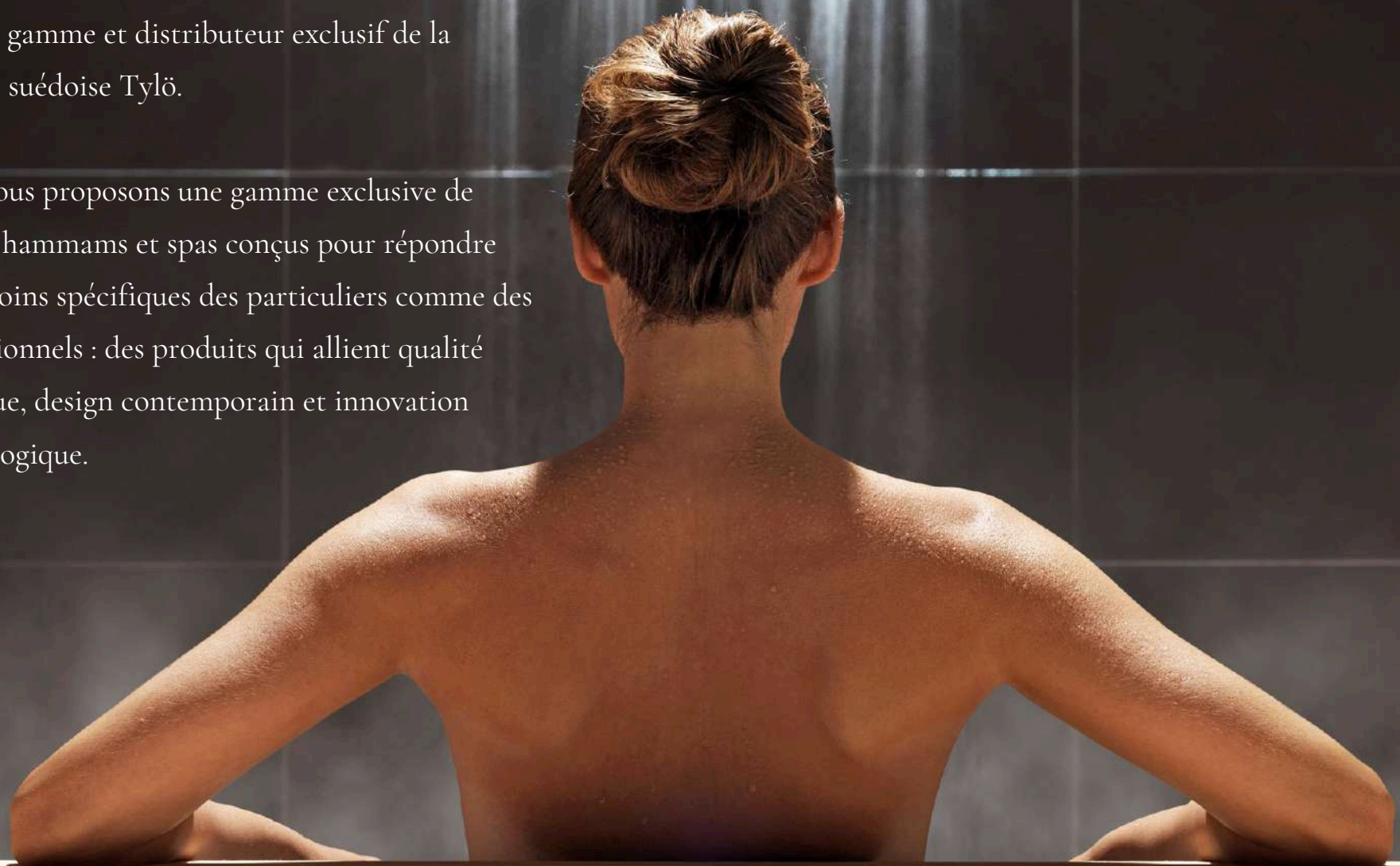
- Éclairage LED sous les banquettes
- Éclairage extérieur sous le toit de la cabine (3 spots)
- Fenêtre en double vitrage et porte en verre miroir ou noir de 8 mm
- Poêle à bois au lieu du poêle électrique

LIVRAISON

Le sauna Gotland L peut être livré **monté** ou **démonté**. Nous vous recommandons cependant que le montage soit effectué **en amont** ou **par nos soins**, vous garantissant ainsi un montage par des **professionnels**. Vous bénéficierez également de l'application d'une **lasure spécialement conçue** pour **protéger** le sauna des **intempéries** et **variations climatiques**.

Depuis plus de 50 ans, Nordique France est leader en France dans l'aménagement d'espaces bien-être haut de gamme et distributeur exclusif de la marque suédoise Tylö.

Nous vous proposons une gamme exclusive de saunas, hammams et spas conçus pour répondre aux besoins spécifiques des particuliers comme des professionnels : des produits qui allient qualité nordique, design contemporain et innovation technologique.



NORDIQUE 
FRANCE
SAUNA - HAMMAM - SPA